

# AVRAME

## met de A van A-kwaliteit

Tekst: Bert van den Hoogen | Beeld: Wonen in Hout BV

Het bedrijf Wonen in Hout BV levert diverse Tiny Houses en Compact Houses, waarvan de AVRAME de meest opvallende vorm heeft. Er zijn drie formaten van deze zelfbouw woning die bovendien zijn uit te breiden en aan te passen met onder andere dakkapellen, dakramen en terrassen. Wonen in Hout is vertegenwoordiging van Avrame in de Benelux. Johan Mulder: "Ze zijn betaalbaar, duurzaam, zelf in te delen en bouwen". Door het energie-efficiëntie, gebruik van duurzame materialen en het door de opdrachtgever zelf te bepalen afwerkingsniveau, zijn dit fraaie huizen in de vorm van de hoofdletter A, van A-Kwaliteit."



## Gelijkzijdige driehoek

"De woning heeft een vaste vorm van een gelijkzijdige driehoek, dus met drie gelijkzijdige oppervlakken. De maatvoering van de spanten is vast en de driehoekige vorm is zo sterk dat de binnenruimte vrij in te delen is. De drie uitvoeringen SOLO, DUO en TRIO hebben die vaste A-vorm. Het verschil zit hem in de afmetingen van de A-frame spanten. De grootte van die spanten bepaalt ook of het huis een volledige verdieping of een loft kan hebben."

### De SOLO

"De SOLO is het kleinste formaat. De drie zijdes zijn 4,50 meter breed, waardoor er een inpandige hoogte ontstaat van 3,90 meter. Door de beperkte hoogte is het niet mogelijk om er een verdiepingvloer in te maken. De open, hoge ruimte zorgt ervoor dat je toch voldoende ruimtebeleving hebt. De SOLO kan naar behoefte in de lengte worden uitgebreid. Standaard zijn de lengtes 4,40 meter, 7,60 meter en 10,15 meter. Maar je kunt hem ook nog langer maken."

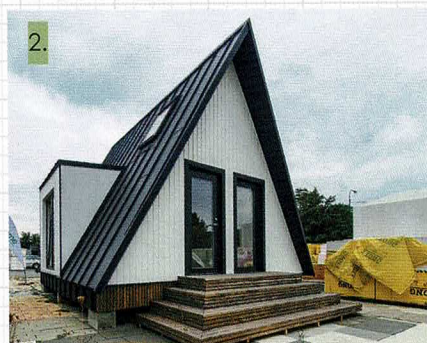
### De DUO

"De spanten voor het type DUO zijn 5,70 meter. De nok heeft daardoor een inpandige hoogte van 5,20 meter. Met die hoogte is het mogelijk om een vide erin te maken, wat ook weer voor een grote ruimtebeleving zorgt. In lengte is de DUO ook iets groter dan de SOLO. Standaardlengtes zijn 5,70 meter, 7,50 meter, 10 meter en 12 meter."

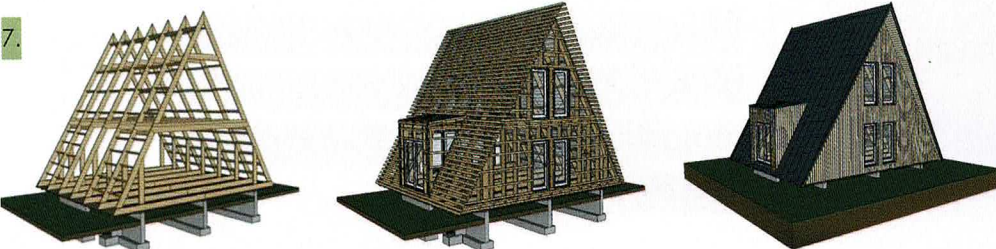
### De TRIO

"Het type TRIO heeft spanten van 9 meter breed en een inpandige hoogte van 8,70 meter. Hierin is een volwaardige verdieping te maken. De Trio heeft vijf standaardlengtes van 5,70 meter tot 15 meter. Je kunt de woning eenvoudig langer maken, door spanten eraan te bouwen. De hoogte blijft dan wel gelijk."

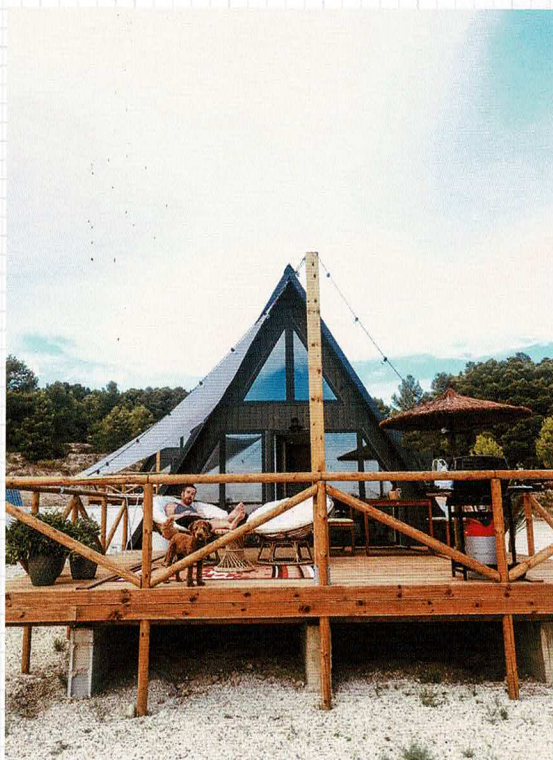
De grootte van de spanten bepaalt of het huis een volledige verdieping of een loft kan hebben.



1. De SOLO
2. De DUO
3. De TRIO
4. Door de hoogte is er in de kleinste AVFRAME toch voldoende ruimtebeleving.
5. In de TRIO is een verdieping mogelijk
6. De AVFRAME is opgebouwd uit spanten.
7. Drie fasen in het bouwproces.



De grootte van de spanten bepaalt of het huis een volledige verdieping of een loft kan hebben.

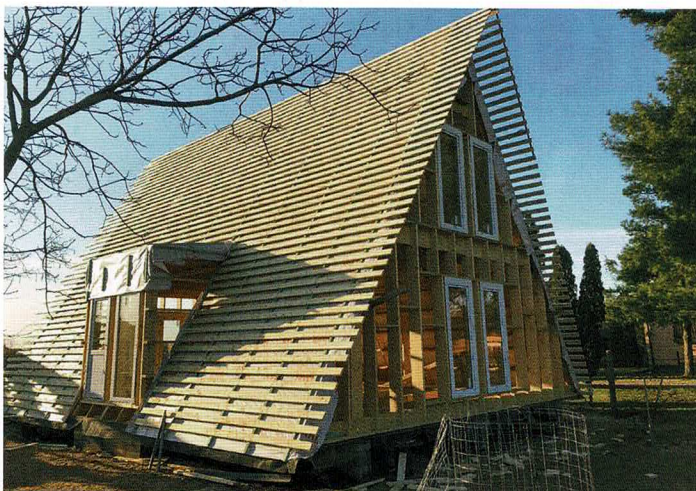


Door toevoegingen als een dakkapel of terras of het gebruik van kleuren en materialen, maak je een woning met een eigen karakter.

“Doordat de woningen zijn aan te passen en eenvoudig uit te breiden, zijn ze levensloopbestendig. Als je ooit meer ruimte nodig hebt, bouw je er een stuk aan. Als je minder ruimte nodig hebt, haal je in theorie een spant weg. Als je zoveel ruimte nodig hebt dat de woning te lang wordt en de kavel dit toelaat, dan kun je er eenzelfde of een andere maatvariant naast zetten en deze met een corridor verbinden. Ook de indeling is makkelijk aan te passen. Je kunt de keuze baseren op het gewenste vloeroppervlakte of op je budget. Door toevoegingen als een dakkapel of terras of het gebruik van kleuren en materialen, maak je een woning met een eigen karakter.”

“De AVRAME woningen zijn populair, omdat ze bedacht zijn om zelf te bouwen. Dat scheelt in kosten en het is voor velen een droom die uitkomt om ooit een eigen woning te kunnen bouwen. Kies je voor één van de AVRAME-modellen dan schaf je een bijzonder bouwproject aan. Dat begint met een planning, die is uitgewerkt in vijftien stappen, verdeeld in drie fasen. De huizen zijn ontworpen om door een team van handige doe-het-zelvers te worden gemonteerd. De houten onderdelen worden al in de fabriek op maat gezaagd en op de bouwplaats geleverd met zeer gedetailleerde bouw instructies. Iedereen die een beetje handig is, kan het werk uitvoeren. De pakketten zijn zo samengesteld dat deze door minimaal twee personen kunnen worden opgebouwd. Met Youtube-filmpjes kun je een beeld krijgen van de voordelen, de mogelijkheden, het hoe en waarom en de werkwijze van het bouwen van je eigen AVRAME woning.”

Iedereen die een beetje handig is, kan het werk uitvoeren. De pakketten zijn zo samengesteld dat deze door minimaal twee personen kunnen worden opgebouwd.



DEZE PAGINA  
Rechtsboven  
De AVRAME bestaat uit  
duurzame bouwmaterialen.

Rechtsonder  
Binnen en buiten de woning  
kan een vakantiesfeer  
worden gecreëerd.